

## я-ИТ-ы, объединяем города, в 3D

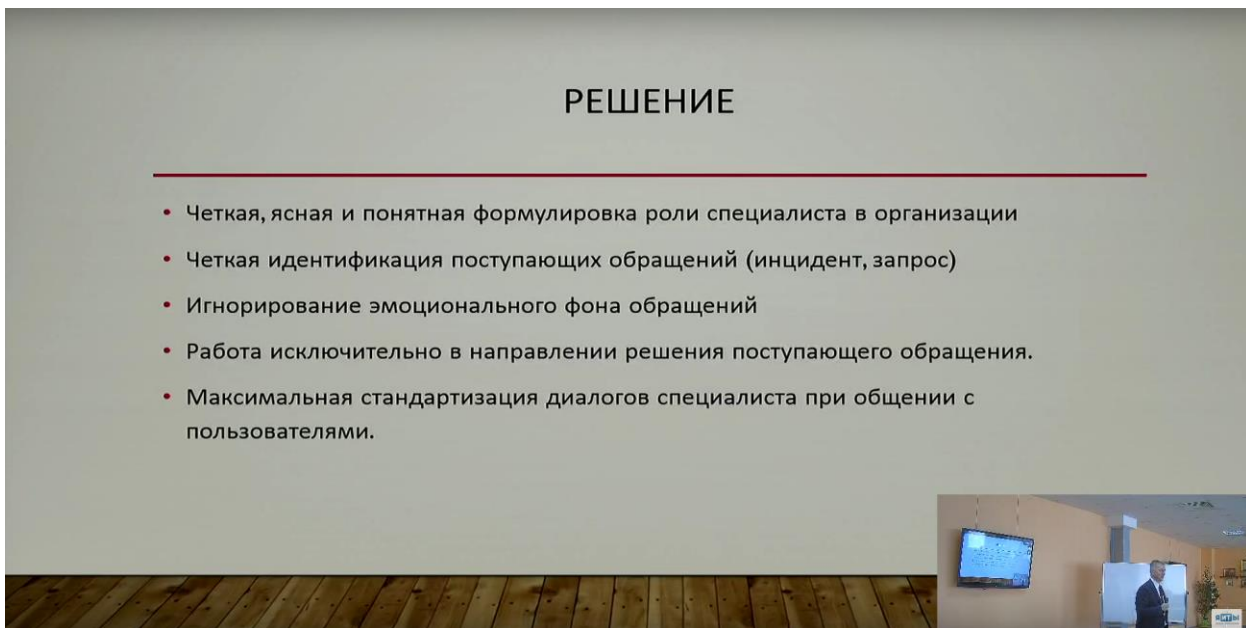
Что общего между Ярославлем и Воронежем, ну кроме часового пояса? Ярославль на севере, Воронеж на юге, Ярославль по широте ближе к Гренландии, Воронеж ближе к Лондону. Воронеж находится в черноземной зоне России, Ярославль же далеко за ее пределами. Однако даже в таких разных регионах нашей страны есть и общее, например, и в Ярославле и в Воронеже есть вагоноремонтный и пивоваренный заводы. Но не это само главное сходство, ведь 25 августа и там и там собрались люди, которым не безразлично словосочетание Информационные технологии, люди которым тесно в своих «рамках», люди которые реально болеют за свою профессию, которые могут и хотят раздвигать свои горизонты.

Коллеги раскрыли такие темы, как опыт запуска WMS систем на высокооборотистом складе, как автоматизировать складские процессы и учет, как построить ИТ департамент с нуля, а так же как бороться с проблемой «выгорания» специалистов ИТ.

Заострим внимание на наиболее «острой» проблеме, как эмоциональное выгорание, пути к этой проблеме, как правило, всегда одинаковы, хаос рождает только еще больший хаос, поэтому если не можете его остановить – возглавьте его, а уже после можно переходить к этапу установления порядков. Вот такое решение предлагает Андрей Боровиков:

### РЕШЕНИЕ

- Четкая, ясная и понятная формулировка роли специалиста в организации
- Четкая идентификация поступающих обращений (инцидент, запрос)
- Игнорирование эмоционального фона обращений
- Работа исключительно в направлении решения поступающего обращения.
- Максимальная стандартизация диалогов специалиста при общении с пользователями.



Как же автоматизировать склад, на этот счет было много кейсов, как в Ярославле так и в Воронеже, например на Воронежском молокоперерабатывающем комбинате была выбрана система «Солво» и вот с какими проблемами столкнулись на первом этапе реализации, согласно доклада Василия Временко.

## Почему не удалось запустить систему на складе?

### Административные причины

- Уточнение заявок клиентом после отгрузки или в момент загрузки
- Руководители логистики против проекта
- Отсутствие коллективной материальной ответственности
- Выявление «Подводных камней» в функционале WMS и 1С
- Свободный вход посторонних лиц на склад
- Устные договоренности сотрудников, прикрытие друг друга
- Штучная комплектация на оптовом складе
- Сотрудники склада занимаются не своей прямой работой
- Самовольное покидание рабочих мест
- Отсутствие регламентов и должностных инструкций
- Постоянная текучка кадров в связи со штрафами (пересорт)
- Неповиновение людей системе WMS
- Невыполнение работ по системе WMS до финиша
- Высокий средний возраст сотрудников склада ~55лет



И вот какими способами решали:

### Работа над ошибками. Подготовка к повторному запуску системы

- Замена руководителей логистики
- Внедрение 3-х ступенчатой системы контроля качества, направленной на ликвидацию любых ошибок при погрузке машин (пересортица по ассортименту и срокам годности, недогруз/перегруз)
- Внедрение реального графика отгрузки от момента получения клиентской заявки до момента отправки транспорта и соблюдения графика на всех этапах. Даже если это приведет к временному падению скорости отгрузки машин и временному росту численности грузчиков
- Научиться «удерживать» корректные остатки на складе с помощью постоянной сквозной (взамен утренней) инвентаризации. Таким образом выйти на процедуру передачи смены с продолжительностью не более 45-60 мин.
- Создать регламент и инструкции по приемке, хранению, отгрузке, работе с заявкой, учету продукции
- Провести обучение всех сотрудников. Не допускать до работы сотрудников не прошедших обучение или не соблюдающих нормы
- Путем внедрения новой мотивации запустить процесс конкуренции за рабочие места на складе

Это далеко не все этапы реализации, но практика показывает, что любая автоматизация упирается, кроме технических проблем, в человеческий фактор. И без активной работы с персоналом любая автоматизация обречена на провал.

Ярославский же опыт внедрения системы автоматизации SOLVO выявил еще некоторые проблемы:

#### Негативные моменты

---

1. Изменение политики лицензирования Solvo
2. Закрытый код системы. Медленные сроки доработок
3. Низкий уровень технической поддержки

**Результат:**

**Отказались от сотрудничества с компанией.**

**Нашли выходца из компании, который сейчас делает нам доработки.**

**ЯИТы**

*Мы с тобой одной крови «ЯИТы»*

**ciocfo.ru**

Что было решено за счет привлечения разработчиков системы в штат предприятия, для доработки системы под нужды предприятия.

Эффект от внедрения, по рассказу Алексея Бовина был такой:

#### Результаты внедрения

---

1. Увеличение скорости сборки заказов в 5 раз
2. Увеличение скорости приемки в 4 раза
3. Соблюдение фармацевтического порядка на складе
4. Снижение потерь товара
5. Уменьшение количества «вычерков» при сборки в 6 раз
6. За счет гибких настроек на одно базе развернули работу филиальной сети

Ну и закончим мы свой рассказ докладом идейного вдохновителя Клуба, Павла Клепинина о том, как создать свой ИТ департамент с нуля или как быстро стартовать ИТ директору на новом месте.

Многие спросят а причем тут компания Тайле, мы ответим Вам, благодаря нашему техническому партнерству теперь мы можем насадить докладом Павла вживую.

[Встречайте](#), как говорится, лучше один раз увидеть...

[Трансляция заседания Ярославль Воронеж первая часть](#)

[Трансляция заседания Ярославль Воронеж Вторая часть](#)

До новых встреч, друзья!



Компания Тайле уже более 20 лет работает в России над тем, чтобы компьютеры, ноутбуки, планшеты, а также многие другие устройства, используемые в бизнесе клиентов, надежно и эффективно работали в компьютерной сети. Кабельная инфраструктура, видеонаблюдение и системы безопасности, телефония, видеоконференцсвязь, интернет, системы хранения данных и сервера - все это подсистемы надежной ИТ инфраструктуры.

Компания Тайле производит в России свои собственные продукты, такие как Структурированная кабельная система NIKOMAX, кабельная продукция NIKOLAN, красивые шкафы и стойки TLK, кабельная продукция NETLAN, сетевое оборудование GIGALINK и системы видеонаблюдения ZORQ..

Помимо собственных продуктов, компания Тайле сотрудничает с ведущими ИТ производителями в своих сегментах, чтобы предлагать более полные решения как для своих партнеров, так и для конечных потребителей в России.

Имея филиалы по всей России, качественную логистику, а также разветвленную сеть партнеров - компания Тайле обеспечивает Российских пользователей качественными сетевыми продуктами и услугами по их установке.

Компания Тайле — это все, что касается построения надежных ИТ сетей. Кабельная система и коробка, телекоммуникационные шкафы и стойки, коммутаторы, медные, оптические, беспроводные технологии.